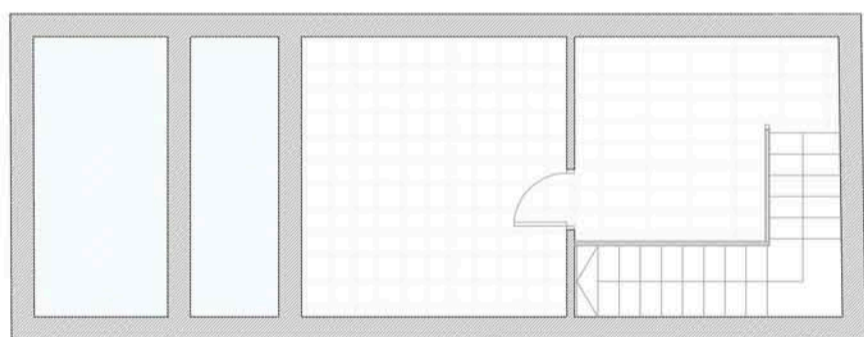
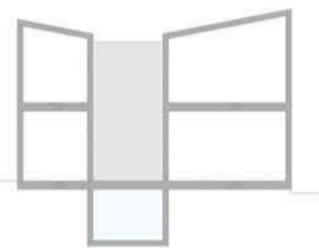
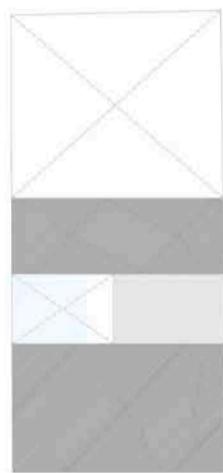




Emplaçament e:1/2000



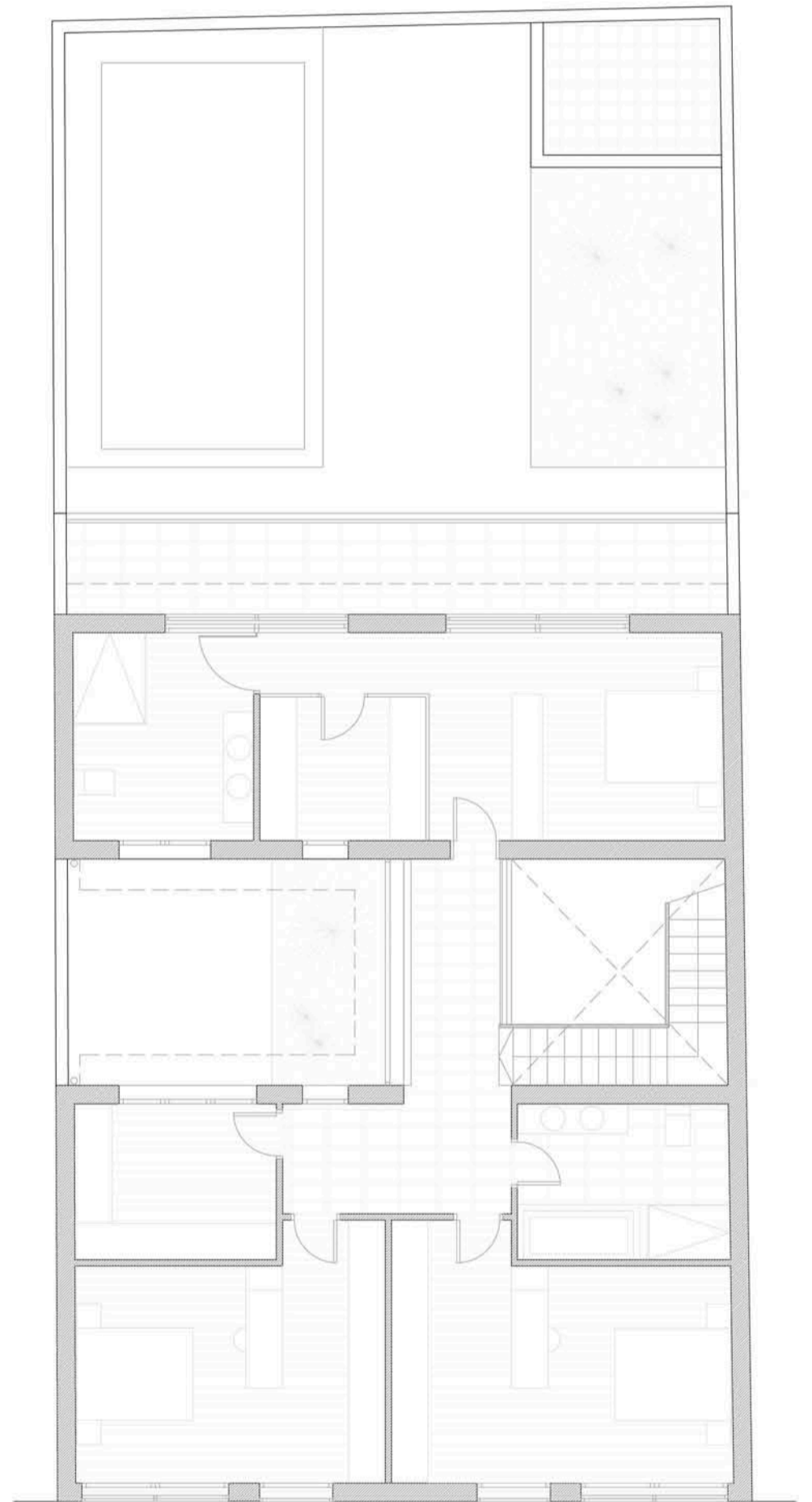
L'habitatge de nova planta es situa al c/Goleta de Sa Pobra, es pensa amb una edificació organitzada al voltant d'un pati interior, així com les construccions clàssiques, en el que aquest proporcionava a la casa llum natural, ventilació i s'hi realitzava la recollida d'aigua. En el nostre cas, gràcies al pati s'aconsegueix que gairebé la totalitat d'estàncies gaudeixin de llum natural, existeixi una ventilació creuada ben agraïda a les èpoques caloroses del nostre clima mediterrani, i a més, aquest pati és el punt de recollida d'aigua gràcies als aijubs situats en planta soterrani. La secció del projecte respon a aquesta intenció de l'aprofitament màxim de l'aigua de pluja. Un segon pati posterior és el punt on s'hi ubiquen les activitats lúdiques de la casa, acompanyats de la piscina, disfrutat sobretot a l'estiu.



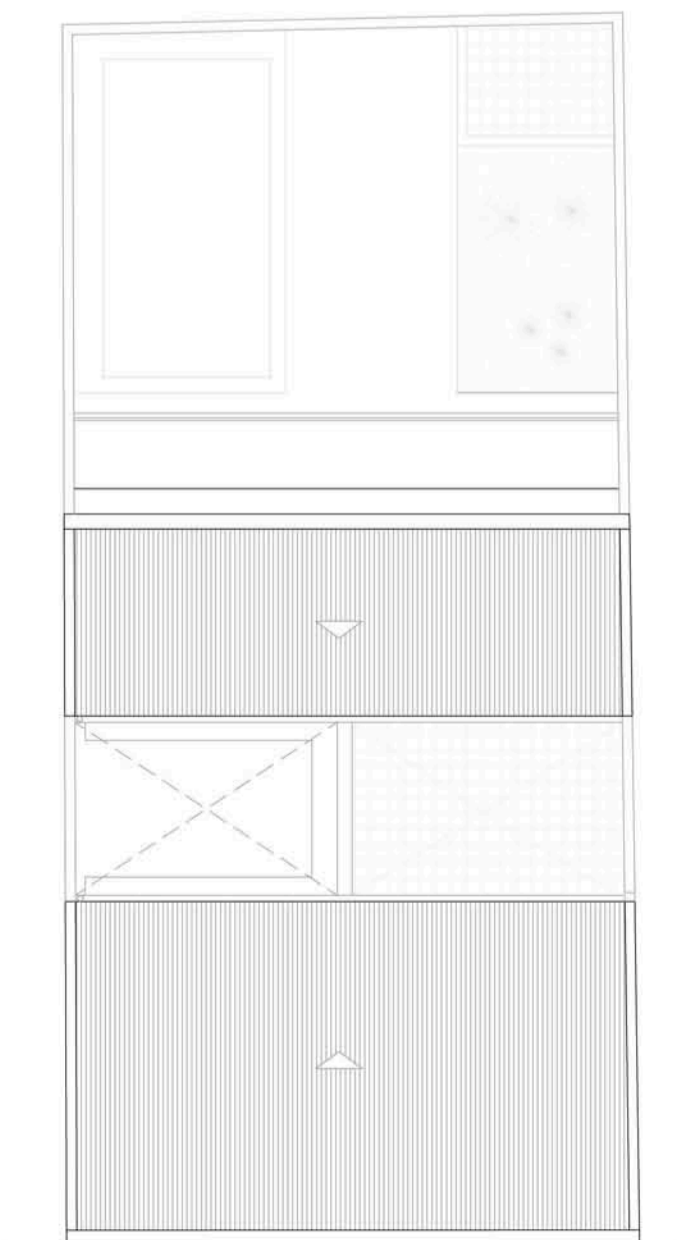
Planta soterrani e:1/100



Planta baixa e:1/100



Planta primera e:1/100



Planta coberta e:1/150

En quan a la distribució, l'àrea de cuina, sala estar, menjador es lliga a la zona d'esbarjo posterior, l'amplitud dels ventanals d'aquesta façana remarca aquesta relació entre l'interior i exterior, així com també passa amb el pati interior, les superfícies vidriades emfatitzen aquesta connexió en la zona de planta baixa, en canvi, en la zona de planta primera les obertures es redueixen ja que es tracta de les finestres d'estàncies més íntimes.

